



St Louis - La Paix

COLLÈGE & LYCÉES

« Ensemble sur les voies d'une
nouvelle excellence pour permettre
à chacun de rejoindre son idéal »

Notre mission :

Faire réussir les élèves au lycée et
en enseignement supérieur



Le lycée Saint-Louis a pour objectif de permettre à chaque élève d'acquérir et développer des compétences clés pour la vie en proposant une formation didactique mais également humaine.

Cette formation globale de la personne repose sur des actions proposées tout au long du parcours scolaire autour de trois axes :

la santé et le bien-être, la construction du projet d'orientation, l'ouverture culturelle et internationale.

Elles incarnent la politique éducative du lycée et constitue le projet d'établissement centré sur « l'excellence pour permettre à chacun de rejoindre son idéal ».



Favoriser la santé et le bien-être



Construire son projet d'orientation



S'ouvrir à l'international et à la culture

NOS VALEURS

EMPATHIE

RESPECT

ÉGALITÉ

HUMILITÉ

FRATERNITÉ

RESPONSABILITÉ

ALTRUISME

SOCIABILITÉ

EXEMPLARITÉ

ADAPTABILITÉ

SOLIDARITÉ

BIENVEILLANCE

« L'excellence pour permettre à chacun de rejoindre son idéal »



St Louis - La Paix
COLÈGE & LYCÉE



St Louis - La Paix
COLÈGE & LYCÉE

LE PROJET D'ÉTABLISSEMENT

2020 - 2025

Lycée Saint-Louis

Lycée d'Enseignement Général et Technologique

« L'excellence pour permettre à chacun de rejoindre son idéal »



L' excellence pour permettre à chacun de rejoindre son idéal



Favoriser la santé et le bien-être



Vie lycéenne

Education Emotionnelle et Sociale : enseignement assuré par des enseignants formés par le professeur Joao de Araujo

Mieux se connaître pour grandir et s'épanouir
Audience correctionnelle au Tribunal de Grande Instance Lorient (Secondel)

Bureau des élèves

Magazine des lycéens (partenariat Bayard Presse)

Bouge ton cœur, Printemps de Saint-Louis et bal de promo



Qualité de vie

Prévention routière

Locaux accueillants, laboratoires adaptés aux enseignements scientifiques et technologiques, espace pédagogique collaboratif

Propositions de repas bio, végétariens, favorisant les circuits courts (Convivio)

Relation éducative bienveillante au service de l'ambition scolaire

Partenariat UniCités

Internet

Association Sportive

Atelier EPS et Santé

CDI projet « Mieux se connaître pour grandir et s'épanouir »

Lycée inclusif



PROJET D'ÉTABLISSEMENT 2020 - 2025



S'ouvrir à l'international et à la culture



Ouverture à la culture

Atelier théâtre

Concours de poésie

Projet lecture (rencontre avec les écrivains)

Participation au prix Goncourt des lycéens



Validation des compétences

Certifications en anglais, allemand, espagnol

Bac Américain «High School Diploma»



2nde à Parcours International

Parcours renforcé en langue anglaise et culture internationale



Dispositifs de mobilité individuelle et collective

Corps Européens de Solidarité

Mobilité individuelle Brigitte Sauzay (Allemagne), Kodakanal International School (Inde)

Mobilité collective et échanges (Inde, Japon, Chine USA)

Voyages culturels et linguistiques (Allemagne, Espagne)



Construire son projet d'orientation



Tutorat et stages

Tutorat en Mathématiques, développement des compétences sociales avec un élève de l'École Polytechnique

Tutorat par les pairs

Tutorat d'orientation

Stages pendant les vacances (anglais, maths, français)



Parcours d'orientation

Large choix de spécialités en voies générale et technologique dont des enseignements numériques et artistiques (CAV)

Logiciel Impala dédié à l'orientation

Prépa Sciences Po

Contrôles groupés, entraînements aux examens

Classe de défense et sécurité globales

BIÂ (Brevet d'Initiation aéronautique)

Partenariat avec des Écoles Supérieures, des entreprises et des associations



Cordée de la réussite

Tutorat soutien et approfondissement

Éducation Émotionnelle et Sociale

Accompagnement dans le parcours de formation et d'orientation



Lien avec les familles

Rencontres et entretiens individuels

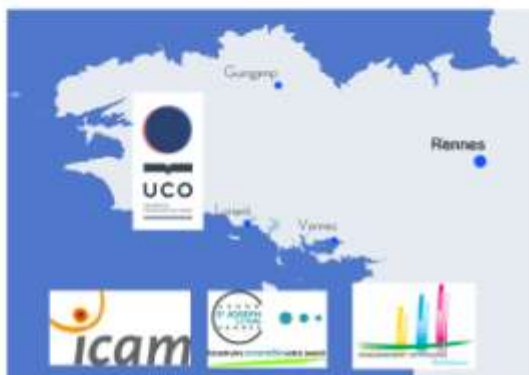
Disponibilité des équipes

Suivi personnalisé





Situation géographique des établissements scolaires et des partenaires



La cordée de la réussite

hissez haut!

Une approche innovante
au service de l'ambition scolaire, de la formation des jeunes,
de leur orientation et de leur insertion professionnelle.





Après la troisième

Etudes supérieures

Bac Général

**Bac
ST2S**

Bac STL

**Bac
STMG**

**Voie générale
(9 spécialités au choix)**

Voie Technologique



Classe de 2^{nde}



Classe de seconde

Enseignements communs

Matières d'enseignements communs	Nombre d'heures
Français	4h
Histoire Géographie	3h
LVA et LVB	5 h 30
Sciences Économiques et Sociales	1 h 30
Mathématiques	4 h
Physique-Chimie	3 h
Sciences de la Vie et de la Terre	1 h 30
Éducation Physique et Sportive	2 h
Sciences Numériques et Technologie	1 h 30
Enseignement Moral et Civique	18 h / an



Enseignements optionnels

1 enseignement général au choix parmi :

Langues et cultures de l'antiquité: latin

Chinois

Japonais

Cinéma Audio Visuel

Arts plastiques

1 enseignement technologique au choix parmi :

Management et Gestion


Santé et Social

Biotechnologies

Sciences et laboratoires



Accompagnement Personnalisé

- soutien par matière en lien avec les tests de positionnement en début de seconde:
- Orientation logiciel **Impala**  IMPALA



Voie générale

Enseignements communs

Matières tronc commun (16 h)	Première	Terminale
Français (1^{ère}) Philosophie (Terminale)	4 h	4 h
Histoire-Géographie	3 h	3 h
LVA et LVB	4 h 30	4 h
EPS	2 h	2 h
Enseignement Scientifique	2 h	2h
EMC	30 minutes	30 minutes



Les spécialités en première générale

Enseignements de spécialité : 3 au choix	
Cinéma Audiovisuel	4h
Histoire-géographie, géopolitique et sciences politiques	4h
Humanités, littérature et philosophie	4h
Anglais monde contemporain	4h
Mathématiques	4h
Numérique et sciences informatiques	4h
Physique-Chimie	4h
Sciences de la vie et de la Terre	4h
Sciences économiques et sociales	4h

12h



Dispositifs complémentaires en première et terminale

- Préparation au concours commun des IEP de Province (Sciences Po)
- La fac avant le BAC : immersion d'un semestre en Sciences de l'Ingénieur à l'U.B.S.



Voie technologique

Enseignements communs

Matières tronc commun (14 h)	Première	Terminale
Français (1 ^{ère}) Philosophie (Terminale)	3 h	2 h
Histoire-Géographie	1 h 30	1 h 30
LVA et LVB + enseignement technologique en LVA	4h	4 h
EPS	2 h	2 h
Mathématiques	3 h	3 h
EMC	30 minutes	30 minutes

Options facultatives : arts plastiques, cinéma audiovisuel



Les horaires en série technologique

Série	Enseignement	Volume horaire en première
ST2S	Physique Chimie pour la santé	3h
	Biologie et physiopathologie humaines	5h
	Sciences et techniques sanitaires et sociales	7h
STL	Physique-chimie et mathématiques	5h
	Biochimie-biologie	4h
	Biotechnologie	9h
STMG	Sciences de gestion et numérique	7h
	Management	4h
	Droit et économie	4h



STL

Sciences et Techniques de Laboratoire

Un vrai bac scientifique!



STL

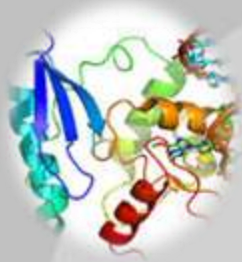
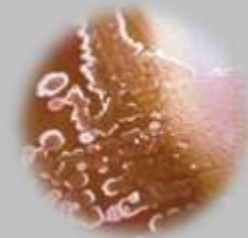
Sciences et Techniques de Laboratoire

La spécialité Biotechnologies en 1^{ère} et terminale STL



Physiologie humaine

Microbiologie : bactériologie,
mycologie, virologie



Biochimie : détection et
quantification de molécules

Biologie moléculaire : étude
et manipulation de l'ADN



Immunologie

Prévention des risques et
sécurité au laboratoire



STL

Sciences et Techniques de Laboratoire

La spécialité Biotechnologies en 1^{ère} et terminale STL

Des projets !



STL

Sciences et Techniques de Laboratoire

Poursuites d'études

- ❖ **Classes prépa BT (2 ans)**

accès école de vétérinaire, école d'ingénieur en agronomie, ...

- ❖ **BUT - Bac +3**

Accès monde du travail ou poursuites d'études : école d'ingénieur, licence

- ❖ **BTS - Bac +2**

Accès monde du travail ou poursuites d'études : bachelor, licence professionnelle

- ❖ **Licence**



STL

Sciences et Techniques de Laboratoire

Les métiers

Technicien supérieur, technico-commercial, ingénieur ou chercheur dans des secteurs diversifiés :

- Productions industrielles (agro-alimentaire, pharmaceutique, cosmétique...),
- Santé (laboratoires d'analyses médicales, vétérinaires, diététiciens ...)
- Environnement (métiers de l'eau, hygiène, propreté, valorisation des déchets...)
- Recherche (fondamentale, R&D...)



Cordée de la réussite

« Hissez-Haut »

Pour sécuriser le parcours et favoriser l'ambition scolaire de tous les élèves



- Tutorat entre pairs : soutien, approfondissement
- Accompagnement à l'orientation : immersion en enseignement supérieur, rencontres avec des enseignants ...
- Parcours d'excellence : soutenir, approfondir, élargir la formation
- Education émotionnelle et sociale



soutien

- Stages de soutien pendant les vacances
- Stage intensif d'oral en anglais



Le Groupe Nord-Nord-Ouest

Atelier théâtre du lycée Saint-Louis



Le groupe de musique



Activités proposées en A.S.

L'inscription à l'ASSOCIATION SPORTIVE du lycée vous offre la possibilité de participer à toutes les activités proposées

FITNESS
RELAXATION
VOLLEY BALL
BASKET BALL
ESCALADE
FUTSAL
BADMINTON
CROSS/COURSE
NATATION
JUDO

(possibilité de s'inscrire pour participer aux compétitions régionales et nationales)



L'Ouverture Internationale



ÉTABLISSEMENT
INTERNATIONAL

Enseignement Catholique 56



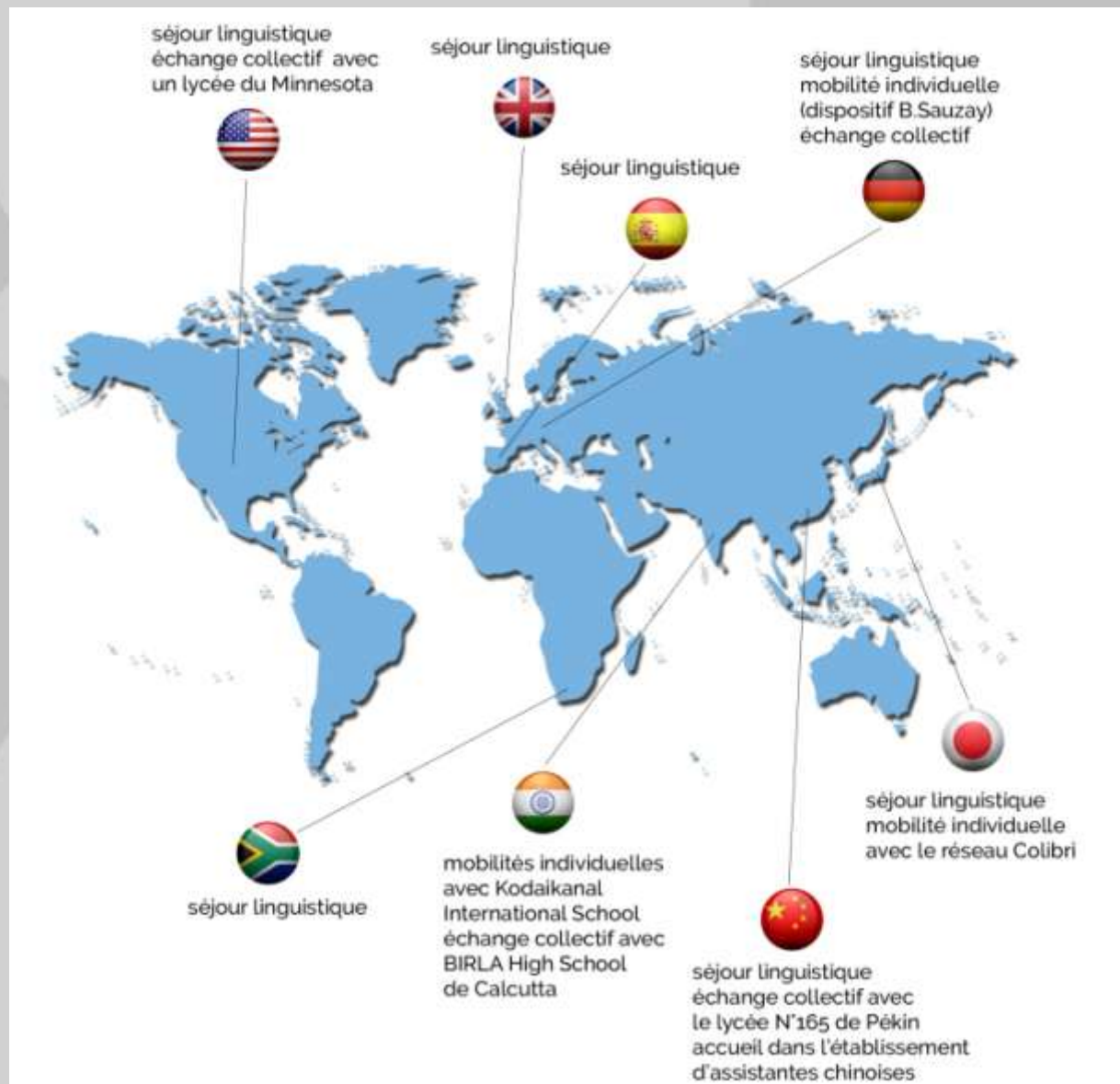
Classe de seconde à parcours international



Exposition à l'anglais pour tout ou partie du cours de certaines disciplines

Ateliers de conversation, de culture internationale, d'informations sur la mobilité ...





PROJET ERASMUS + avec l'Allemagne, l'Espagne et l'Estonie
Accueil dans l'établissement de Services Volontaires Européens



Bac Américain

possibilité de passer
le « Highschool Diploma » sur plateforme
numérique



Classe de Défense et Sécurité Globales

option de 20h pour connaître les valeurs de la République, les enjeux militaires et les carrières dans les armées

Atelier EPS

Activités physiques et santé

Préparation au *brevet d'aptitude aux fonctions d'animateur*
(**BAFA**)

Préparation au *Brevet d'initiation aéronautique* (**BIA**)



Pour favoriser la qualité des apprentissages et la qualité de vie

Un Emploi du temps adapté

Une équipe vie scolaire pour accompagner les élèves et
le suivi des élèves en dehors de la salle de classe.



Des lieux de travail et de détente

Une cafétéria ouverte de 7h30 à 19h00



Le CDI ouvert de 8h00 à 18h00



Salle Belle Île





Salle de musculation





Self



La Pastorale

Notre animatrice en pastorale travaille en collaboration avec l'aumônier du lycée pour proposer aux élèves différentes activités :

- Conférences et débats
- Séances d'échanges avec les classes
- Actions humanitaires
- Education au fait religieux
- Célébrations religieuses



Portes ouvertes

Lycée Saint-Louis,

vendredi 04 mars 2022

samedi 05 mars 2022

Lien d'accès sur le site internet

